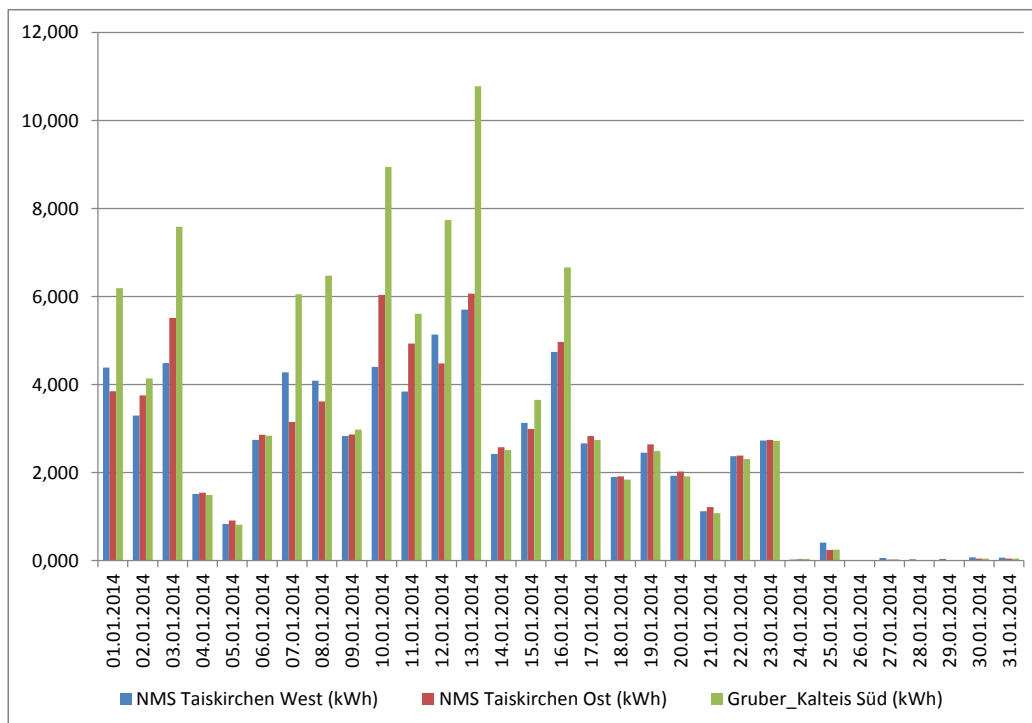


	NMS Taiskirchen West (kWh)	NMS Taiskirchen Ost (kWh)	Gruber_Kalteis Süd (kWh)
01.01.2014	4,390	3,848	6,190
02.01.2014	3,295	3,757	4,142
03.01.2014	4,489	5,512	7,589
04.01.2014	1,516	1,543	1,497
05.01.2014	0,831	0,914	0,817
06.01.2014	2,742	2,859	2,838
07.01.2014	4,279	3,153	6,054
08.01.2014	4,088	3,614	6,473
09.01.2014	2,831	2,865	2,980
10.01.2014	4,402	6,036	8,947
11.01.2014	3,840	4,935	5,606
12.01.2014	5,135	4,480	7,736
13.01.2014	5,701	6,064	10,776
14.01.2014	2,428	2,580	2,514
15.01.2014	3,127	2,991	3,650
16.01.2014	4,741	4,969	6,666
17.01.2014	2,662	2,832	2,748
18.01.2014	1,899	1,915	1,840
19.01.2014	2,455	2,642	2,487
20.01.2014	1,933	2,024	1,917
21.01.2014	1,126	1,216	1,077
22.01.2014	2,371	2,389	2,305
23.01.2014	2,727	2,746	2,723
24.01.2014	0,027	0,032	0,041
25.01.2014	0,407	0,245	0,248
26.01.2014	0,003	0,000	0,001
27.01.2014	0,058	0,025	0,033
28.01.2014	0,035	0,007	0,008
29.01.2014	0,038	0,000	0,014
30.01.2014	0,075	0,045	0,048
31.01.2014	0,068	0,047	0,050



Die wenigsten kWh wurden an den Tagen Ende Jänner erzeugt, die meisten am 13.01.2014. Durch Schnee gibt es weniger Stromerzeugung, da die Solarzellen verdeckt sind.

Die nach Süden ausgerichtete Anlage hat im Jänner (Winter) viel mehr Strom erzeugt als die nach Ost und West ausgerichteten Solarpaneele.

Mitte Jänner ist die Stromerzeugung viel höher als im Rest. (viel Sonne!)

Ende des Monats war beinahe keine Stromerzeugung (Sonnenbestrahlung) zu vermerken. (Schnee auf den Solarpanelen!!)